

Speciale kenmerken van de baby lock over- en coverlockmachines

Air Threading-systeem (sinds 1993)

Het lastige volgen van de inrijgpunten en het in de war raken van loshangende draden is verleden tijd. Leg de draad gewoon in het gewenste grijperkanaal, druk op de knop (RevolutionAir™ & ExtraordinAir™ Threading) of de hevel (Jet-Air Threading™) en de draad wordt automatisch met lucht in de grijper geregen. Dit is bij alle grijpers mogelijk. Bovendien kun je zelf de inrijgvolgorde bepalen. Met het RevolutionAir™-systeem is het voor het eerst mogelijk om de draad eenvoudig in de grijper te rijgen.

Automatisch draadtoevoersysteem (sinds 1997)

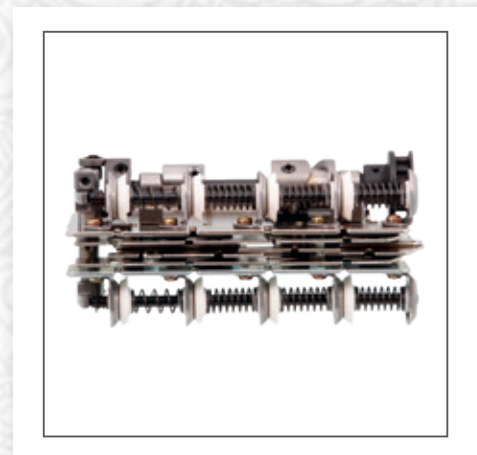
Dankzij de automatische herkenning van individuele steekbreedte, steeklengte en stofdikte krijg je altijd een exacte naad. Mogelijke effecten van verschillende soorten stof, keuze van de steek, maar ook dikte van het garen zijn te verwaarlozen; de kwaliteit van de steek blijft goed. Het moeizame zelf met de hand instellen van de draadspanning is niet meer nodig. *(Bij alle coverlock- en overlockmachines, behalve BLCS en enspire)*

Instelbare naadbreedte (sinds 1993)

Bij een verandering van de steekbreedte beweegt het mes met de steekbreedtetong tegelijkertijd in dezelfde richting. Daardoor wordt er niet teveel stof, maar ook niet te weinig omgenaaid. *(coverlock- en overlockmachines, behalve BLCS)*



Air threading system



ATD-systeem



RevolutionAir™ inrijgsysteem

Inrijgsysteem (sinds 1993)

Met het inrijgsysteem kun je draden moeiteloos en zonder stress inrijgen.

(bij alle overlockmachines en Gloria)

Instellen van rolzoom- en steeklengteinstelling (sinds 1993)

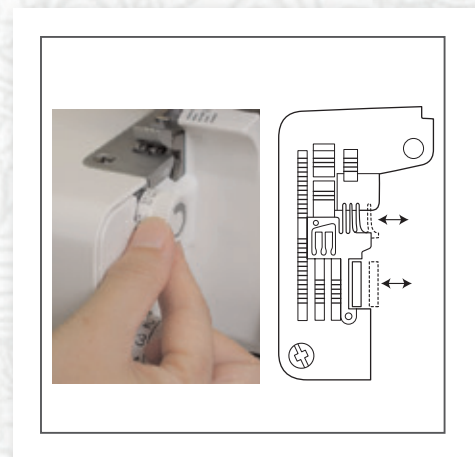
Stel met een knop de steeklengte en rolzomen in. *(coverlock- en overlockmachines, behalve BLCS)*

Afkanten in het coveredeelte (sinds 1999)

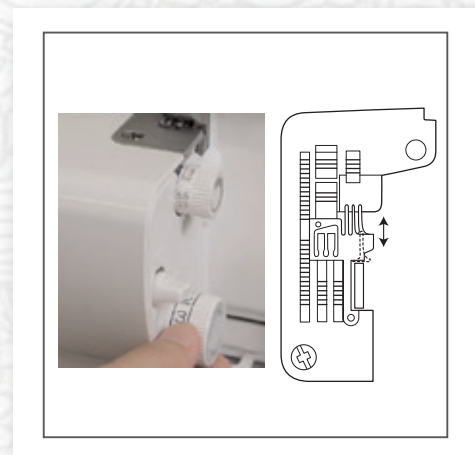
Met baby lock kun je zowel 'de stof in' als ook over de stof heen naaien. Dat is bij veel naaiprocessen een groot voordeel. Met sierdraden kun je afkanten als decoratie. *(bij alle cover(lock)machines)*

En er is nog veel meer ...

- Het bovenmes kun je met een druk op de knop omlaag doen *(bij coverlock- en overlockmachines, behalve BLCS)*
- Wave-steek voor de decoratieve afzetting van randen *(Gloria, Ovation, Evolution, enlighten)*
- Kniehevel en snelheidsregeling *(Gloria en Ovation)*
- Ingebouwd accessoiresvak in de garenstander
- Handige draadsnijder
- Eenvoudige kabelgeleiding voor voetpedaal en stroomkabel *(Gloria en Ovation)*
- Bijzondere grijperaandrijving, niet gevoelig voor storingen (eenvoudig in onderhoud)
- Differentieel transport voor bijzonder mooie rimpelnaden
- Kan met 8 draden tegelijk werken *(Gloria, Ovation en Evolution)*



Instelbare steekbreedte



Instelbare steeklengte



Extra sterke grijper